



Hotel Gmachl Bergheim, SA

Tradition verbindet! Genusssdorf Gmachl in Bergheim setzt auf Kompetenz von bösch

Familie Gmachl führt den Betrieb schon in 7. Generation

Die Familie Gmachl blickt auf eine mehr als 600 Jahre dauernde Geschichte in Sachen Gastlichkeit zurück. Heute führen die Gmachls das traditionsbewusste Hotel vor den Toren der Stadt Salzburg bereits in siebter Generation und fühlen sich der Geschichte der letzten Jahrhunderte noch immer verbunden. Tradition bedeutet im Vier-Sterne-Superior-Hotel Gmachl nicht, dass alles so bleiben muss wie es ist. Im Gegenteil – die Familie Gmachl ist bekannt dafür, ihren Gästen alle Annehmlichkeiten am letzten Stand der Entwicklung zu bieten und sie immer wieder aufs Neue zu überraschen.

Neueste Technik für das Wohl der Gäste

Modernste Zimmer, ausgezeichnete Ausstattung und exklusive Ideen zeigen, wie Tradition beflügeln kann. Aus diesem Grund setzt das Gmachl seit 1990 bereits auf die Technik und Geräte von bösch. In elf Jahren wurden 20 raumluftechnische Geräte im gesamten Genusssdorf installiert. Ab 1998 wurde kontinuierlich die Gebäudeautomation erneuert und erweitert. Auch in 2020 wurde ein Großteil der Haustechnik erneuert und weitere raumluftechnische Geräte von bösch durch die Firma Hasenauer aus Eugendorf installiert.

ÜBERBLICK DER MASSNAHMEN IM BEREICH GEBÄUDEAUTOMATION

1998 -> Bauabschnitt Bereich Schlössl (Regelungsprodukt Unigyr)

2003 -> Bauabschnitt Wellness Panoramahaus und Restaurant (Regelungsprodukt Unigyr)

2008 -> Bauabschnitt Hallenbad (Regelungsprodukt Siemens PX)

2013 -> Bauabschnitt Restaurant Franz und Küche (Regelungsprodukt Siemens PX)

2016 -> Bauabschnitt Niederhof (Regelungsprodukt Siemens PX)

2018 -> Bauabschnitt Sanierung Schlössl (Regelungstausch von Unigyr auf Siemens PX)

2020 -> Bauabschnitt Hangspa (Regelungsprodukt Siemens PX)

2020 -> Bauabschnitt Sanierung Wellness Panoramahaus und Restaurant (Reglertausch von Unigyr auf Siemens PX)

ÜBERBLICK DER RLT-ANLAGEN IM GESAMTEN GENUSSDORF GMACHL

1990 Anlage Schwimmbad

1991 Anlage Seminarräume

1995 Anlage Küche

2000 Abluft Bäder

2003 Anlage Wellness/Restaurant

2003 Zone Restaurant

2003 Zone Massage

2003 Zone Wellness

2003 Zone Fitness

2003 Zone Ruheraum

2005 Anlage Hotelbar

2005 Anlage Massage/Wellnes

2006 Kühlerteil

2008 Anlage Schwimmbad

2013 Anlage Küche

2013 Anlage Gastraum

2016 Anlage Zimmer/Frühstück/WC

2016 Anlage Wäscherei

2016 Zuluft Frühstücksküche

2016 Anlage Wintergarten

2016 Nacherhitzer Spa

2016 Anlage Schaubrauerei

2020 Anlage Hang-Spa

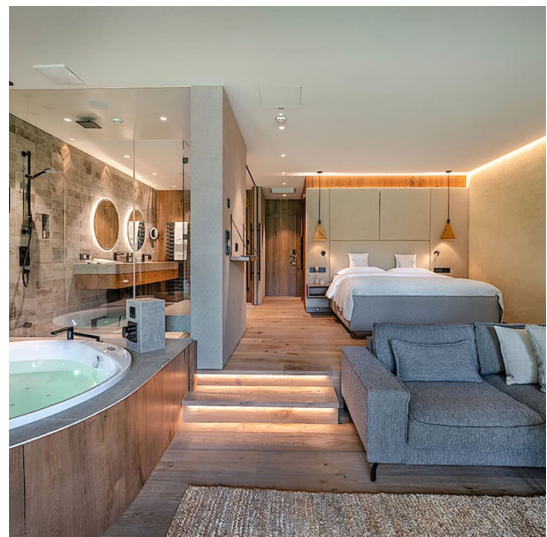
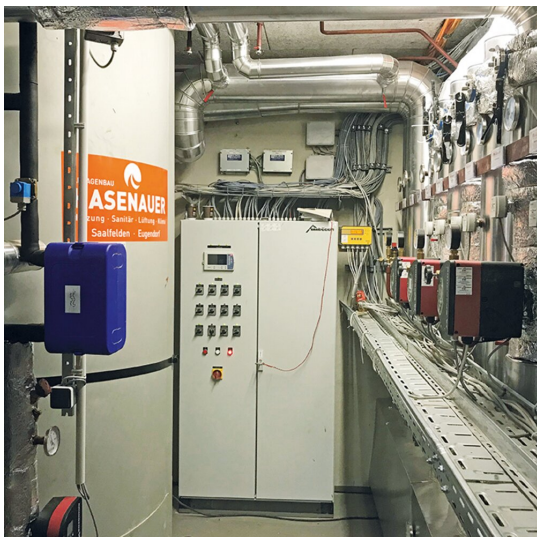
2020 Zone Fitness

2020 Zone Bewegung

2020 Zone Ruheraum

2020 Zone Wellness

2020 Zone Teichsauna





ECKDATEN ZUM PROJEKT

Bauherr

Hotel Gmachl GmbH

Errichtungszeitraum

1190-2020

Raumlufftechnische Anlagen

20 Anlagen

Regelung

8 x Regelung von bösch